

ДЕПАРТАМЕНТ СОЦИАЛЬНОГО РАЗВИТИЯ ТЮМЕНСКОЙ ОБЛАСТИ

**АВТОНОМНОЕ УЧРЕЖДЕНИЕ СОЦИАЛЬНОГО ОБСЛУЖИВАНИЯ НАСЕЛЕНИЯ ТЮМЕНСКОЙ  
ОБЛАСТИ «ОБЛАСТНОЙ ЦЕНТР РЕАБИЛИТАЦИИ ИНВАЛИДОВ»**

ул. Уральская, д. 60, к. 1, г. Тюмень, 625001, тел./факс (3452) 51-78-11.

e-mail: vozr@sznto.ru, ИНН 7204120041, КПП 720301001, р/с 03224643710000006700,

ЕКС 40102810945370000060, Департамент финансов Тюменской области (АУ СОН ТО «Областной центр реабилитации инвалидов» ЛС001050866ОЦРИ) в Отделение Тюмень Банка России//УФК по

Тюменской области г. Тюмень, БИК 017102101

**ПАСПОРТ ДОСТУПНОСТИ  
ОБЪЕКТА СОЦИАЛЬНОЙ ИНФРАСТРУКТУРЫ  
№ 67-Тобг**

**Муниципальное автономное общеобразовательное учреждение**

**«Средняя общеобразовательная школа № 20»**

Тюменская область, г. Тобольск, мкр. Менделеево д. 27а.

**НА ДОСТУПНОСТЬ ДЛЯ ИНВАЛИДОВ  
И МАЛОМОБИЛЬНЫХ ГРУПП НАСЕЛЕНИЯ**

Заместитель директора по общим вопросам АУ  
СОН ТО «Областной центр реабилитации  
инвалидов»

В.М. Соседков \_\_\_\_\_

Заведующий службой по организации  
межведомственного взаимодействия и оказания  
комплексной реабилитационной и  
абилитационной помощи АУ СОН ТО  
«Областной центр реабилитации инвалидов»

С.В. Биленко \_\_\_\_\_

Главный специалист службы по организации  
межведомственного взаимодействия и оказания  
комплексной реабилитационной и  
абилитационной помощи АУ СОН ТО  
«Областной центр реабилитации инвалидов»

А.В. Ушаков \_\_\_\_\_

**Тюмень, 2022**

УТВЕРЖДАЮ:

Директор

МАОУ СОШ № 20

\_\_\_\_\_ Т.Н. Устькачкинцева

« \_\_\_\_ » \_\_\_\_\_ 20 \_\_\_\_ г.

**ПАСПОРТ ДОСТУПНОСТИ**  
**объекта социальной инфраструктуры**  
**№ 67-Тобг**

**1. Общие сведения об объекте**

- 1.1. Наименование (вид) объекта: МАОУ СОШ № 20 (детский сад)
- 1.2. Адрес объекта: 626128, г. Тобольск, мкр. Менделеево д. 27а
- 1.3. Сведения о размещении объекта:  
- отдельно стоящее здание \_\_\_\_\_ 2 \_\_\_\_\_ этажа, \_\_\_\_\_ 1877,8 \_\_\_\_\_ кв.м  
- наличие прилегающего земельного участка (да, нет); да 7777 кв.м
- 1.4. Год постройки здания 1986г., последнего капитального ремонта - \_\_\_\_\_
- 1.5. Дата предстоящих плановых ремонтных работ: текущего в 2023г  
капитального -
- 1.6. Название организации (учреждения), (полное юридическое наименование – согласно Уставу, краткое наименование) Муниципальное автономное общеобразовательное учреждение «Средняя общеобразовательная школа № 20», (МАОУ СОШ № 20)
- 1.7. Юридический адрес организации (учреждения) 626128 Тюменская обл., г. Тобольск, мкр. «Менделеево» д.б.
- 1.8. Основание для пользования объектом (оперативное управление, аренда, собственность): оперативное управление
- 1.9. Форма собственности (государственная, негосударственная): государственная
- 1.10. Территориальная принадлежность (федеральная, региональная, муниципальная): \_\_\_\_\_ муниципальная
- 1.11. Вышестоящая организация (наименование): Департамент по образованию администрации города Тобольска
- 1.12. Адрес вышестоящей организации, другие координаты: г. Тобольск, ул. Семена Ремезова, 27; Телефон: 8 (3456) 24-66-75.

**2. Характеристика деятельности организации на объекте**

- 2.1. Сфера деятельности (здравоохранение, образование, социальная защита, физическая культура и спорт, культура, связь и информация, транспорт, жилой фонд, потребительский рынок и сфера услуг, другое): образование

2.2. Виды оказываемых услуг: реализация общеобразовательной программы, присмотр и уход за детьми с 1года до окончания образовательных отношений

2.3. Форма оказания услуг (на объекте, с длительным пребыванием, в т.ч. проживанием, на дому, дистанционно): на объекте

2.4. Категории обслуживаемого населения по возрасту (дети, взрослые трудоспособного возраста, пожилые; все возрастные категории): дети

2.5. Категории обслуживаемых инвалидов (К, О, С, Г, У): инвалиды, передвигающиеся на коляске, инвалиды с нарушениями опорно-двигательного аппарата, нарушениями зрения, нарушениями слуха, нарушениями умственного развития

2.6. Плановая мощность: (посещаемость (количество обслуживаемых в день), вместимость, пропускная способность): 300 ч.

2.7. Участие в исполнении ИПРА инвалида, ребенка-инвалида (да, нет): да

### 3. Состояние доступности объекта

#### 3.1. Путь следования к объекту пассажирским транспортом

(описать маршрут движения с использованием пассажирского транспорта) городской общественный транспорт автобусы № 4,20; до остановки «Деповская улица»;

наличие адаптированного пассажирского транспорта к объекту: нет

#### 3.2. Путь к объекту от ближайшей остановки пассажирского транспорта:

3.2.1 расстояние до объекта от остановки транспорта: 410 м

3.2.2 время движения (пешком): 5-6 мин

3.2.3 наличие выделенного от проезжей части пешеходного пути (да, нет): да

3.2.4 Перекрестки (нерегулируемые; регулируемые, со звуковой сигнализацией, таймером; нет): нерегулируемые

3.2.5 Информация на пути следования к объекту: (акустическая, тактильная, визуальная; нет): нет

3.2.6 Перепады высоты на пути: (есть, нет): есть

#### 3.3. Организация доступности объекта для МГН – форма обслуживания

№ п/п	Категория МГН (вид нарушения)	Вариант организации доступности объекта (формы обслуживания) *
1	Все категории МГН	ДУ
	<i>в том числе:</i>	
2	передвигающиеся на креслах-колясках	Б

3	с нарушениями опорно-двигательного аппарата	ДУ
4	с нарушениями зрения	ДУ
5	с нарушениями слуха	ДУ
6	с нарушениями умственного развития	А

\* - указывается один из вариантов: «А», «Б», «ДУ», «ВНД»

### 3.4. Состояние доступности основных структурно-функциональных зон

№ п/п	Основные структурно-функциональные зоны	Состояние доступности, в том числе для основных категорий МГН
1	Территория, прилегающая к зданию (участок)	ДЧ-И (Г, У); ДУ (О); ВНД (К, С)
2	Вход (входы) в здание	ДП-И (О, Г, У); ДУ (К, С)
3	Путь (пути) движения внутри здания (в т. ч. пути эвакуации)	ДЧ-И (Г, У); ДУ (К, О, С)
4	Зона целевого назначения здания (целевого посещения объекта)	ДЧ-И (О, У); ДУ (С, Г); ВНД (К)
5	Санитарно-гигиенические помещения	ДЧ-И (Г, У); ДУ (О, С); ВНД (К)
6	Система информации и связи (на всех зонах)	ДЧ-И (К, О, У); ДУ (С, Г)

\*\* Указывается: ДП-В - доступно полностью всем; ДП-И (К, О, С, Г, У) – доступно полностью избирательно (указать категории инвалидов); ДЧ-В - доступно частично всем; ДЧ-И (К, О, С, Г, У) – доступно частично избирательно (указать категории инвалидов); ДУ - доступно условно, ВНД - недоступно

### 3.5. ИТОГОВОЕ ЗАКЛЮЧЕНИЕ о состоянии доступности ОСИ:

Общее состояние доступности объекта оценено: доступное частично для инвалидов категории У (ДЧ-И (У)), доступное условно для инвалидов категории К, О, С, Г (ДУ (К, О, С, Г)).

## 4. Управленческое решение

### 4.1. Рекомендации по адаптации основных структурно-функциональных зон объекта

№ п/п	Основные структурно-функциональные зоны объекта	Рекомендации по адаптации объекта (виды работ)
1	Территория, прилегающая к зданию (участок)	Текущий ремонт; оказание ситуационной помощи; индивидуальное техническое решение (с использованием ТСР); организационные мероприятия; капитальный ремонт
2	Вход (входы) в здание	Оказание ситуационной помощи; индивидуальное техническое решение (с использованием ТСР); организационные мероприятия
3	Путь (пути) движения внутри здания (в т. ч. пути эвакуации)	Текущий ремонт; организационные мероприятия

4	Зона целевого назначения здания (целевого посещения объекта)	Текущий ремонт; организационные мероприятия
5	Санитарно-гигиенические помещения	Текущий ремонт; организационные мероприятия
6	Система информации и связи (на всех зонах)	Текущий ремонт; организационные мероприятия

#### 4.2. Планируемые мероприятия, проводимые при текущем ремонте, организационных мероприятиях

№ п/п	Основные структурно-функциональные зоны объекта	Работы по адаптации объекта
1	Территория, прилегающая к зданию (участок)	Установить информационную вывеску перед входом на территорию с наименованием учреждения, режимом работы на контрастном фоне; установить дверные ручки входной калитки «П» или «Г» образной формы, контрастного цвета; обозначить кнопку вызова сотрудника учреждения соответствующей пиктограммой; обеспечить требуемую высоту прохода калитки (от земли до перекладины) не менее 2,1м путём демонтажа перекладины; установить навигацию на путях движения по территории; преодоление инвалидом колясочником перепадов высот (фото № 9) осуществляется с использованием раскладного пандуса фото № 69
2	Вход (входы) в здание	Преодоление инвалидом колясочником наружной лестницы (фото № 10) осуществляется с использованием раскладного пандуса фото № 69; разместить рельефно-графическую табличку (вход) со стороны дверной ручки входной двери на расстоянии 10-50 см от края двери и на высоте от 1,2м до 1,6м от уровня пола; преодоление дверного проема входной двери инвалидом колясочником осуществляется при помощи сотрудника учреждения; разместить рельефно-графическую табличку (выход) со стороны дверной ручки тамбура на расстоянии 10-50 см от края двери и на высоте от 1,2м до 1,6м от уровня пола; преодоление дверного проема двери тамбура инвалидом колясочником осуществляется при помощи сотрудника учреждения; установить тактильную мнемосхему на входную площадку 2-4м от входа
3	Путь (пути) движения внутри здания (в т. ч. пути эвакуации)	Установить на объекте информационные указатели; предусмотреть место для оказания услуги (например рядом с постом охраны) для инвалидов и других МГН и установить соответствующую информацию; установить дверные ручки в коридорах «П» или «Г» образной формы, контрастного цвета; установить контрастную маркировку на светопрозрачных панелях дверей эвакуационного выхода (фото № 20,43,46,56,67), в виде круга диаметром 10-20см или логотипа на высоте 1,3-1,4м от уровня пола; на проступи краевых ступеней (сверху ступеней) наружных лестниц эвакуационного выхода установить контрастные противоскользящие полосы; установить поручень с одной стороны на высоте 0,5м от уровня пола на наружных лестницах эвакуационного выхода с безопасными завершениями;

		контрастное выделение дверного полотна эвакуационного выхода по отношению к фону стены (фото № 29); установить двухсторонние поручни на наружной лестнице эвакуационного выхода на высоте 0,9м от уровня пола с не травмирующими завершениями длиной 0,3м (фото № 30)
4	Зона целевого назначения здания (целевого посещения объекта)	Установить дверные ручки в кабинетах, группах «П» или «Г» образной формы, контрастного цвета; разместить рельефно-графические таблички с наименованием кабинетов, групп со стороны дверной ручки тамбура на расстоянии 10-50 см от края двери и на высоте от 1,2м до 1,6м от уровня пола; выделить ступень перепада высот в детских группах контрастной полосой (фото № 50, 62); установить дверные ручки в музыкальном зале «П» или «Г» образной формы, контрастного цвета; установить на посту охраны портативную индукционную система усиления звука (например, индукционная петля «Альфа А3») для общения со слабослышащими
5	Санитарно-гигиенические помещения	Установить дверные ручки в туалетной комнате «П» или «Г» образной формы, контрастного цвета; разместить рельефно-графическую табличку с наименованием (туалет) со стороны дверной ручки тамбура на расстоянии 10-50 см от края двери и на высоте от 1,2м до 1,6м от уровня пола; установить тревожную кнопку вызова сотрудника учреждения в туалетной комнате на высоте 0,85-1,1м от уровня пола и обозначить рельефно-графической табличкой; установить держатель для костылей, трости и других личных вещей; установить поручень рядом с унитазом в туалетной комнате по требованиям ГОСТ Р 51261-2017
6	Система информации и связи (на всех зонах)	Установить информационную вывеску перед входом на территорию; установить навигацию на путях движения по территории; установить информационные указатели на объекте; установить на объекте портативную индукционную система усиления звука; обустройство объекта тактильными средствами информации

#### 4.3. Планируемые мероприятия, проводимые при капитальном ремонте

№ п\п	Основные структурно-функциональные зоны объекта	Работы по адаптации объекта
1	Территория, прилегающая к зданию (участок)	Установить ровную поверхность тротуара на территории
2	Вход (входы) в здание	-
3	Путь (пути) движения внутри здания (в т. ч. пути эвакуации)	-
4	Зона целевого назначения здания (целевого посещения объекта)	-
5	Санитарно-гигиенические помещения	-
6	Система информации и связи (на всех зонах)	-

4.4. Ожидаемый результат (по состоянию доступности) после выполнения работ по адаптации: реализация запланированных мероприятий позволит получить полную доступность зон для инвалидов категорий О, У (ДП-И (О, У)), доступное частично для категории инвалидов С, Г (ДЧ-И (С, Г)) и доступное условно для категории инвалидов К (ДУ (К)) при условии если сотрудники отвечающие за оказание ситуационной помощи прошли обучение.

4.5. Для принятия решения требуется, не требуется (нужное подчеркнуть): согласование с общественными организациями инвалидов;

4.6. Информация будет размещена на Карте доступности субъекта Российской Федерации ИС «Доступная среда»

[https://gis.72to.ru/orbismap/public\\_map/geoportal72/osi/#68.344326,57.961423/7/](https://gis.72to.ru/orbismap/public_map/geoportal72/osi/#68.344326,57.961423/7/)

*(наименование сайта, портала)*

4.7. Все работы по адаптации объекта необходимо выполнять в соответствии с СП 59.13330.2020 Доступность зданий и сооружений для маломобильных групп населения, ГОСТ Р 52875-2018 Указатели тактильные наземные для инвалидов по зрению. Технические требования, ГОСТ Р 52131-2019 Средства отображения информации знаковые для инвалидов. Технические требования, ГОСТ Р 51261-2017 Устройства опорные стационарные реабилитационные. Типы и технические требования.

## **5. Особые отметки**

Паспорт сформирован на основании:

1. Анкеты (информации об объекте) от «24» октября 2022г.;
2. Акта обследования объекта от «25» октября 2022г.



УТВЕРЖДАЮ:

Директор

МАОУ СОШ № 20

\_\_\_\_\_ Т.Н. Устькачкинцева

« \_\_\_\_\_ » \_\_\_\_\_ 20\_\_ г.

**АКТ ОБСЛЕДОВАНИЯ  
объекта социальной инфраструктуры  
К ПАСПОРТУ ДОСТУПНОСТИ ОСИ  
№ 67-Тобг**

г. Тобольск

«25» октября 2022г.

**1. Общие сведения об объекте**

1.1. Наименование (вид) объекта: МАОУ СОШ № 20 (детский сад)

1.2. Адрес объекта: 626128, г. Тобольск, мкр. Менделеево д. 27а

1.3. Сведения о размещении объекта:

- отдельно стоящее здание \_\_\_\_\_ 2 \_\_\_\_\_ этажа, \_\_\_\_\_ 1877,8 \_\_\_\_\_ кв.м

- наличие прилегающего земельного участка (да, нет); да 7777 кв.м

1.4. Год постройки здания 1986г., последнего капитального ремонта\_

1.5. Дата предстоящих плановых ремонтных работ: текущего в 2023г капитального -

1.6. Название организации (учреждения), (полное юридическое наименование – согласно Уставу, краткое наименование) Муниципальное автономное общеобразовательное учреждение «Средняя общеобразовательная школа № 20», (МАОУ СОШ № 20)

1.7. Юридический адрес организации (учреждения) 626128 Тюменская обл., г. Тобольск, мкр. «Менделеево» д.б.

**2. Характеристика деятельности организации на объекте**

2.1. Сфера деятельности (здравоохранение, образование, социальная защита, физическая культура и спорт, культура, связь и информация, транспорт, жилой фонд, потребительский рынок и сфера услуг, другое): образование

2.2. Виды оказываемых услуг: реализация общеобразовательной программы, присмотр и уход за детьми с 1года до окончания образовательных отношений

2.3. Форма оказания услуг (на объекте, с длительным пребыванием, в т. ч. проживанием, на дому, дистанционно): на объекте

2.4. Категории обслуживаемого населения по возрасту (дети, взрослые трудоспособного возраста, пожилые; все возрастные категории): дети

2.5. Категории обслуживаемых инвалидов (К, О, С, Г, У): все

2.8. Плановая мощность: (посещаемость (количество обслуживаемых в день), вместимость, пропускная способность): 300 ч.

2.9. Участие в исполнении ИПРА инвалида, ребенка-инвалида (да, нет): да

### 3. Состояние доступности объекта

#### 3.1. Путь следования к объекту пассажирским транспортом

(описать маршрут движения с использованием пассажирского транспорта) городской общественный транспорт автобусы № 4,20; до остановки «Деповская улица»;

наличие адаптированного пассажирского транспорта к объекту: нет

#### 3.2. Путь к объекту от ближайшей остановки пассажирского транспорта:

3.2.1 расстояние до объекта от остановки транспорта: 410 м

3.2.2 время движения (пешком): 5-6 мин

3.2.3 наличие выделенного от проезжей части пешеходного пути (да, нет): да

3.2.4 Перекрестки (нерегулируемые; регулируемые, со звуковой сигнализацией, таймером; нет): нерегулируемые

3.2.5 Информация на пути следования к объекту: (акустическая, тактильная, визуальная; нет): нет

3.2.6 Перепады высоты на пути: (есть, нет): есть

#### 3.3. Организация доступности объекта для МГН – форма обслуживания

№ п/п	Категория МГН (вид нарушения)	Вариант организации доступности объекта (формы обслуживания) *
1	Все категории МГН	ДУ
	<i>в том числе:</i>	
2	передвигающиеся на креслах-колясках	Б
3	с нарушениями опорно-двигательного аппарата	ДУ
4	с нарушениями зрения	ДУ
5	с нарушениями слуха	ДУ
6	с нарушениями умственного развития	А

\* - указывается один из вариантов: «А», «Б», «ДУ», «ВНД»

#### 3.4. Состояние доступности основных структурно-функциональных зон

№ п/п	Основные структурно-функциональные зоны	Состояние доступности, в том числе для основных категорий МГН
1	Территория, прилегающая к зданию (участок)	ДЧ-И (Г, У); ДУ (О); ВНД (К, С)

2	Вход (входы) в здание	ДП-И (О, Г, У); ДУ (К, С)
3	Путь (пути) движения внутри здания (в т. ч. пути эвакуации)	ДЧ-И (Г, У); ДУ (К, О, С)
4	Зона целевого назначения здания (целевого посещения объекта)	ДЧ-И (О, У); ДУ (С, Г); ВНД (К)
5	Санитарно-гигиенические помещения	ДЧ-И (Г, У); ДУ (О, С); ВНД (К)
6	Система информации и связи (на всех зонах)	ДЧ-И (К, О, У); ДУ (С, Г)

\*\* Указывается: ДП-В - доступно полностью всем; ДП-И (К, О, С, Г, У) – доступно полностью избирательно (указать категории инвалидов); ДЧ-В - доступно частично всем; ДЧ-И (К, О, С, Г, У) – доступно частично избирательно (указать категории инвалидов); ДУ - доступно условно, ВНД - недоступно

### 3.5. ИТОГОВОЕ ЗАКЛЮЧЕНИЕ о состоянии доступности ОСИ:

Общее состояние доступности объекта оценено: доступное частично для инвалидов категории У (ДЧ-И (У)), доступное условно для инвалидов категории К, О, С, Г (ДУ (К, О, С, Г)).

## 6. Управленческое решение

### 6.1. Рекомендации по адаптации основных структурно-функциональных зон объекта

№ п/п	Основные структурно-функциональные зоны объекта	Рекомендации по адаптации объекта (виды работ)
1	Территория, прилегающая к зданию (участок)	Текущий ремонт; оказание ситуационной помощи; индивидуальное техническое решение (с использованием ТСР); организационные мероприятия; капитальный ремонт
2	Вход (входы) в здание	Оказание ситуационной помощи; индивидуальное техническое решение (с использованием ТСР); организационные мероприятия
3	Путь (пути) движения внутри здания (в т.ч. пути эвакуации)	Текущий ремонт; организационные мероприятия
4	Зона целевого назначения здания (целевого посещения объекта)	Текущий ремонт; организационные мероприятия
5	Санитарно-гигиенические помещения	Текущий ремонт; организационные мероприятия
6	Система информации и связи (на всех зонах)	Текущий ремонт; организационные мероприятия

### 6.2. Планируемые мероприятия, проводимые при текущем ремонте, организационных мероприятиях

№ п/п	Основные структурно-функциональные зоны объекта	Работы по адаптации объекта
1	Территория, прилегающая к зданию (участок)	Установить информационную вывеску перед входом на территорию с наименованием учреждения, режимом работы на контрастном фоне; установить дверные ручки

		входной калитки «П» или «Г» образной формы, контрастного цвета; обозначить кнопку вызова сотрудника учреждения соответствующей пиктограммой; обеспечить требуемую высоту прохода калитки (от земли до перекладины) не менее 2,1м путём демонтажа перекладины; установить навигацию на путях движения по территории; преодоление инвалидом колясочником перепадов высот (фото № 9) осуществляется с использованием раскладного пандуса фото № 69
2	Вход (входы) в здание	Преодоление инвалидом колясочником наружной лестницы (фото № 10) осуществляется с использованием раскладного пандуса фото № 69; разместить рельефно-графическую табличку (вход) со стороны дверной ручки входной двери на расстоянии 10-50 см от края двери и на высоте от 1,2м до 1,6м от уровня пола; преодоление дверного проема входной двери инвалидом колясочником осуществляется при помощи сотрудника учреждения; разместить рельефно-графическую табличку (выход) со стороны дверной ручки тамбура на расстоянии 10-50 см от края двери и на высоте от 1,2м до 1,6м от уровня пола; преодоление дверного проема двери тамбура инвалидом колясочником осуществляется при помощи сотрудника учреждения; установить тактильную мнемосхему на входную площадку 2-4м от входа
3	Путь (пути) движения внутри здания (в т. ч. пути эвакуации)	Установить на объекте информационные указатели; предусмотреть место для оказания услуги (например-рядом с постом охраны) для инвалидов и других МГН и установить соответствующую информацию; установить дверные ручки в коридорах «П» или «Г» образной формы, контрастного цвета; установить контрастную маркировку на светопрозрачных панелях дверей эвакуационного выхода (фото № 20,43,46,56,67), в виде круга диаметром 10-20см или логотипа на высоте 1,3-1,4м от уровня пола; на проступи краевых ступеней (сверху ступеней) наружных лестниц эвакуационного выхода установить контрастные противоскользящие полосы; установить поручень с одной стороны на высоте 0,5м от уровня пола на наружных лестницах эвакуационного выхода с безопасными завершениями; контрастное выделение дверного полотна эвакуационного выхода по отношению к фону стены (фото № 29); установить двухсторонние поручни на наружной лестнице эвакуационного выхода на высоте 0,9м от уровня пола с не травмирующими завершениями длиной 0,3м (фото № 30)
4	Зона целевого назначения здания (целевого посещения объекта)	Установить дверные ручки в кабинетах, группах «П» или «Г» образной формы, контрастного цвета; разместить рельефно-графические таблички с наименованием кабинетов, групп со стороны дверной ручки тамбура на расстоянии 10-50 см от края двери и на высоте от 1,2м до 1,6м от уровня пола; выделить ступень перепада высот в детских группах контрастной полосой (фото № 50, 62); установить дверные ручки в музыкальном зале «П» или «Г» образной формы, контрастного цвета; установить на посту охраны портативную индукционную система усиления звука (например, индукционная петля «Альфа А3») для общения со слабослышащими

5	Санитарно-гигиенические помещения	Установить дверные ручки в туалетной комнате «П» или «Г» образной формы, контрастного цвета; разместить рельефно-графическую табличку с наименованием (туалет) со стороны дверной ручки тамбура на расстоянии 10-50 см от края двери и на высоте от 1,2м до 1,6м от уровня пола; установить тревожную кнопку вызова сотрудника учреждения в туалетной комнате на высоте 0,85-1,1м от уровня пола и обозначить рельефно-графической табличкой; установить держатель для костылей, трости и других личных вещей; установить поручень рядом с унитазом в туалетной комнате по требованиям ГОСТ Р 51261-2017
6	Система информации и связи (на всех зонах)	Установить информационную вывеску перед входом на территорию; установить навигацию на путях движения по территории; установить информационные указатели на объекте; установить на объекте портативную индукционную система усиления звука; обустройство объекта тактильными средствами информации

### 6.3. Планируемые мероприятия, проводимые при капитальном ремонте

№ п\п	Основные структурно-функциональные зоны объекта	Работы по адаптации объекта
1	Территория, прилегающая к зданию (участок)	Установить ровную поверхность тротуара на территории
2	Вход (входы) в здание	-
3	Путь (пути) движения внутри здания (в т. ч. пути эвакуации)	-
4	Зона целевого назначения здания (целевого посещения объекта)	-
5	Санитарно-гигиенические помещения	-
6	Система информации и связи (на всех зонах)	-

4.4. Ожидаемый результат (по состоянию доступности) после выполнения работ по адаптации: реализация запланированных мероприятий позволит получить полную доступность зон для инвалидов категорий О, У (ДП-И (О, У)), доступное частично для категории инвалидов С, Г (ДЧ-И (С, Г)) и доступное условно для категории инвалидов К (ДУ (К)) при условии если сотрудники отвечающие за оказание ситуационной помощи прошли обучение.

4.5. Для принятия решения требуется, не требуется (нужное подчеркнуть): согласование с общественными организациями инвалидов;

4.6. Информация будет размещена на Карте доступности субъекта Российской Федерации ИС «Доступная среда»

[https://gis.72to.ru/orbismap/public\\_map/geoportal72/osi/#68.344326,57.961423/7/](https://gis.72to.ru/orbismap/public_map/geoportal72/osi/#68.344326,57.961423/7/)

(наименование сайта, портала)

4.7. Все работы по адаптации объекта необходимо выполнять в соответствии с СП 59.13330.2020 Доступность зданий и сооружений для маломобильных групп населения, ГОСТ Р 52875-2018 Указатели тактильные наземные для инвалидов по зрению. Технические требования, ГОСТ Р 52131-2019 Средства отображения информации знаковые для инвалидов. Технические требования, ГОСТ Р 51261-2017 Устройства опорные стационарные реабилитационные. Типы и технические требования.

## 5. Особые отметки

### ПРИЛОЖЕНИЯ:

Результаты обследования:

- |  |    |          |    |
|--|----|----------|----|
| 1. Территории, прилегающей к объекту       | на | <u>2</u> | л. |
| 2. Входа (входов) в здание                 | на | <u>2</u> | л. |
| 3. Путей движения в здании                 | на | <u>3</u> | л. |
| 4. Зоны целевого назначения объекта        | на | <u>2</u> | л. |
| 5. Санитарно-гигиенических помещений       | на | <u>2</u> | л. |
| 6. Системы информации (и связи) на объекте | на | <u>2</u> | л. |

Результаты фотофиксации на объекте: есть на 8 л.

Пояэтажные планы, паспорт БТИ: да на 2 л.

Экспликация к поэтажному плану строения: да на 3 л.

Выписка из ЕГРН на здание (копия): да на 2 л.

Свидетельство о государственной регистрации права (копия) нежилое строение: да на 1 л.

План земельного участка (копия): да на 1 л.

Другое (в том числе дополнительная информация о путях движения к объекту):

### Руководитель рабочей группы:

Заместитель директора по общим вопросам АУ  
СОН ТО «Областной центр реабилитации  
инвалидов»

В.М. Соседков \_\_\_\_\_

### Члены рабочей группы:

Заведующий службой по организации  
межведомственного взаимодействия и оказания  
комплексной реабилитационной и  
абилитационной помощи АУ СОН ТО  
«Областной центр реабилитации инвалидов»

С.В. Биленко \_\_\_\_\_

Главный специалист службы по организации межведомственного взаимодействия и оказания комплексной реабилитационной и абилитационной помощи АУ СОН ТО «Областной центр реабилитации инвалидов»

А.В. Ушаков \_\_\_\_\_

**В том числе:**

Представитель Тюменской областной организации Общероссийской общественной организации инвалидов «Всероссийского ордена Трудового Красного Знамени общества слепых»

А.А. Алиев \_\_\_\_\_

Представитель организации, расположенной на объекте:

Т.Н. Устькачкинцева \_\_\_\_\_

**I. Результаты обследования:  
1. Территории, прилегающей к зданию (участка)**

№ п/п	Наименование функционально-планировочного элемента	Наличие элемента			Выявленные нарушения и замечания		
		Есть/нет	№ на плане	№ на фото	Содержание	Значимость для инвалида (категория)	
1.1	Вход (входы) на территорию	есть		2-4	Отсутствует информационная вывеска с наименованием учреждения, режимом работы и контактной информацией; отсутствуют дверные ручки; кнопка вызова сотрудника учреждения не обозначена соответствующей табличкой; высота в свету калитки (от земли до перекладины) менее 2,1м	все	Уста выве терри учре контр двер «П» контр кноп учре пикт требу кали пере путё
1.2	Путь (пути) движения на территории	есть		5-9	Отсутствует навигация на путях движения; покрытие тротуара не удовлетворяет требованиям (перепады высот, выбоины)	все	Уста движ прео, коля (фото испо панд  Уста троту
1.3	Лестница (наружная)	нет			-		
1.4	Пандус (наружный)	нет			-		
1.5	Автостоянка и парковка	есть		1	-		
	ОБЩИЕ требования к зоне						

**II. Заключение по зоне:**



Наименование структурно-функциональной зоны	Состояние доступности (к пункту 3.4 Акта обследования ОСИ)	Приложение	
		№ на плане	№ на фото
Территории прилегающей к зданию (участку)	ДЧ-И (Г, У); ДУ (О); ВНД (К, С)		1-9

**Комментарий к заключению:** Состояние доступности структурно-функциональной зоны оценено как доступное частично для категории инвалидов Г и У (ДЧ-И (Г, У)), доступное условно для инвалидов категории О (ДУ (О)) и временно недоступное для инвалидов категории К, С (ВНД (К, С)). Реализация запланированных мероприятий позволит получить полную доступность зоны для инвалидов категорий О, Г, У (ДП-И (О, Г, У)) и доступное частично для категории инвалидов С (ДЧ-И (С)) и доступное условно для категории инвалидов К (ДУ (К)).

Приложение № 2  
к акту обследования ОСИ к паспорту доступности ОСИ № 67-Тобг  
от 25 октября 2022г.

**I. Результаты обследования:  
2.Входа (входов) в здание**

№ п/п	Наименование функционально-планировочного элемента	Наличие элемента			Выявленные нарушения и замечания		
		Есть/нет	№ на плане	№ на фото	Содержание	Значимость для инвалида (категория)	
2.1	Лестница (наружная)	есть		10	-		
2.2	Пандус (наружный)	нет			Отсутствует пандус	К	Преодоление лестницы с помощью пандуса
2.3	Входная площадка (перед дверью)	есть		11	-		

2.4	Дверь (входная)	есть		12	Рельефно-графическая табличка (вход) размещена не по требованиям; ширина рабочей дверной створки проёма меньше требуемых значений	К, С	Разм граф стор двер края 1,6м прео вход коля при учре
2.5	Тамбур	есть		13,14	Рельефно-графическая табличка (выход) размещена не по требованиям; ширина рабочей дверной створки проёма меньше требуемых значений; установленная тактильная мнемосхема не соответствует расположению на плане	К, С	Разм граф со тамб от кр до прео двер коля при учре такти вход
	ОБЩИЕ требования к зоне						

## II. Заключение по зоне:

Наименование структурно-функциональной зоны	Состояние доступности (к пункту 3.4 Акта обследования ОСИ)	Приложение		(в)
		№ на плане	№ на фото	
Вход (входы) в здание	ДП-И (О, Г, У); ДУ (К, С)		10-14	Работы п доступност запланиров

**Комментарий к заключению:** Состояние доступности структурно-функциональной зоны оценено как доступное полностью для категории инвалидов О, Г и У (ДП-И (О, Г, У)), доступное частично для категории инвалидов С (ДЧ-И (С)) и доступное условно для инвалидов категории К (ДУ (К)).

Приложение № 3  
к акту обследования ОСИ к паспорту доступности ОСИ № 67-Тобг  
от 25 октября 2022г.

## I. Результаты обследования:

### 3. Пути (путей) движения внутри здания (в т. ч. путей эвакуации)

№ п/п	Наименование Функционально- планировочного элемента	Наличие элемента			Выявленные нарушения и замечания		
		Есть/нет	№ на плане	№ на фото	Содержание	Значимость для инвалида (категория)	
3.1	Коридор	есть	1эт. 30,40,8; 2эт. 7,23	22,25,34,45	В неполном объеме установлены информационные указатели	все	Уста инфо пред оказа рядом инва. устан инфо
3.2	Лестница	есть		47	-		
3.3	Пандус	нет			-		
3.4	Лифт пассажирский (или подъемник)	нет					Услу перед коляс этаж
3.5	Дверь	есть		24,38	Форма дверных ручек не удовлетворяет требованиям	О	Уста кори форм

3.6	Пути эвакуации (в т.ч. зоны безопасности)	есть		20,21,29,30,43,44,46,56,57,67,68	Отсутствует контрастная маркировка на светопрозрачных панелях дверей; отсутствуют противоскользящие краевые полосы наружной лестнице; отсутствует поручень на внутренней лестнице; отсутствует контрастное выделение дверного полотна по отношению к фону стены; отсутствуют двухсторонние поручни на наружной лестнице	О, С, Г, У	Уста марк пане. выхо в вид или . от у крае ступ эваку устан прот устан стор уров лест выхо завер выде эваку отно № двух нару эваку высо травм длин
	Общие требования к зоне						

## II. Заключение по зоне:

Наименование структурно-функциональной зоны	Состояние доступности (к пункту 3.4 Акта обследования ОСИ)	Приложение	
		№ на плане	№ на фото
Пути движения внутри здания (в т. ч. пути эвакуации)	ДЧ-И (Г, У); ДУ (К, О, С)	1эт. 30,40,8; 2эт. 7,23	20-22,24,25,34, 38,43-47, 29,30,56,57,67,68

**Комментарий к заключению:** Состояние доступности структурно-функциональной зоны оценено как доступное частично для категории инвалидов Г и У (ДЧ-И (Г, У)), доступное условно для инвалидов категории К, О, С (ДУ (К, О, С)). Реализация запланированных мероприятий позволит получить полную доступность зоны для инвалидов категорий Г, У (ДП-И (Г, У)) и доступное частично для категории инвалидов О, С (ДЧ-И (О, С)).

Приложение № 4(1)  
к акту обследования ОСИ к паспорту доступности ОСИ № 67-Тобг  
от 25 октября 2022г.

**I. Результаты обследования:**  
**4. Зоны целевого назначения здания (целевого посещения объекта)**  
**Вариант I**

№ п/п	Наименование функционально-планировочного элемента	Наличие элемента		Выявленные нарушения и замечания			
		Есть/нет	№ на плане	№ на фото	Содержание	Значимость для инвалида (категория)	
4.1	Кабинетная форма обслуживания	есть	1эт. 45,49,50,31,41,42,10,11,13,14; 2эт. 14,13,8,22,16,21,18	15-19,25-27,31-33,39-42,49-55,61-66	Форма дверных ручек не удовлетворяет требованиям; рельефно-графическая табличка размещена не по требованиям; перепад высот	О, С	Уста кабин образ цвета граф наим со тамб от кр до 1, ступе детьс поло
4.2	Зальная форма обслуживания	есть	2эт. 15	58-60	<b>Музыкальный зал:</b> Форма дверных ручек не удовлетворяет требованиям	О	Уста музы образ цвета



5.1	Туалетная комната	есть	1эт. 37	35,36	Форма дверных ручек не удовлетворяет требованиям; рельефно-графическая табличка размещена не по требованиям; отсутствует тревожная кнопка вызова сотрудника учреждения; отсутствует держатель для костылей, трости и других личных вещей; отсутствует поручень рядом с унитазом	О, С, Г, У	Уста туале обра цвета граф наим стор на р двер от трево сотру туале 0,85- обозн граф устан кост личн пору туале требо
5.2	Душевая/ванная комната	нет			-		
5.3	Бытовая комната (гардеробная)	нет			-		
	ОБЩИЕ требования к зоне						

### II. Заключение по зоне:

Наименование структурно-функциональной зоны	Состояние доступности (к пункту 3.4 Акта обследования ОСИ)	Приложение		(к)
		№ на плане	№ на фото	
Санитарно-гигиенические помещения	ДЧ-И (Г, У); ДУ (О, С); ВНД (К)	1эт. 37	35,36	Работы по доступности запланированы мероприятия

**Комментарий к заключению:** Состояние доступности структурно-функциональной зоны оценено как доступное частично для инвалидов категории О, У (ДЧ-И (О, У)), доступное условно для инвалидов категории С, Г (ДУ (С, Г)). Реализация запланированных мероприятий позволит получить полную доступность зоны для инвалидов категорий О, С, Г, У (ДП-И (О, С, Г, У)).

**I. Результаты обследования:  
6. Системы информации на объекте**

№ п/п	Наименование функционально-планировочного элемента	Наличие элемента			Выявленные нарушения и замечания		
		Есть/ нет	№ на плане	№ на фото	Содержание	Значимость для инвалида (категория)	
6.1	Визуальные средства	есть		11,28,48	Отсутствует информационная вывеска с наименованием учреждения, режимом работы и контактной информацией; отсутствует навигация на путях движения по территории; в неполном объеме установлены информационные указатели	все	Уста выве терр нави по инф объе
6.2	Акустические средства	нет		-	Отсутствие индукционных систем усиления звука на объекте	Г	Уста порт сист
6.3	Тактильные средства	есть		11-13,35	Отсутствие тактильно-предупреждающих и рельефно-графических средств информации на объекте	С	Обу такт инф
	ОБЩИЕ требования к зоне						

**II. Заключение по зоне:**

Наименование структурно-функциональной зоны	Состояние доступности (к пункту 3.4 Акта обследования ОСИ)	Приложение		(к пу
		№ на плане	№ на фото	
Системы информации на объекте	ДЧ-И (К, О, У); ДУ (С, Г)		11-13,28,35,48	Работы по адапт зоны для инвали



				ремонт и организ
--	--	--	--	------------------

**Комментарий к заключению:** Состояние доступности структурно-функциональной зоны оценено как доступное частично для инвалидов категории К, О и У (ДЧ-И (К, О, У)) и доступное условно для инвалидов категории С, Г (ДУ (С, Г)). Реализация запланированных мероприятий позволит получить полную доступность зоны для инвалидов категорий О, У (ДП-И (О, У)), доступное частично для категории инвалидов С, Г (ДЧ-И (С, Г)).

УТВЕРЖДАЮ:

Директор

МАОУ СОШ № 20

\_\_\_\_\_ Т.Н. Устькачкинцева

« \_\_\_\_ » \_\_\_\_\_ 20 \_\_\_\_ г.

## АНКЕТА

(информация об объекте социальной инфраструктуры)

К ПАСПОРТУ ДОСТУПНОСТИ ОСИ

№ 67-Тобг

г. Тобольск

«24» октября 2022г.

### 1. Общие сведения об объекте

- 1.1. Наименование (вид) объекта: МАОУ СОШ № 20 (детский сад)
- 1.2. Адрес объекта: 626128, г. Тобольск, мкр. Менделеево д. 27а
- 1.3. Сведения о размещении объекта:
  - отдельно стоящее здание \_\_\_\_\_ 2 \_\_\_\_\_ этажа, \_\_\_\_\_ 1877,8 \_\_\_\_\_ кв.м
  - наличие прилегающего земельного участка (да, нет); да 7777 кв.м
- 1.4. Год постройки здания 1986г., последнего капитального ремонта -
- 1.5. Дата предстоящих плановых ремонтных работ: текущего в 2023г  
капитального -
- 1.6. Название организации (учреждения), (полное юридическое наименование – согласно Уставу, краткое наименование) Муниципальное автономное общеобразовательное учреждение «Средняя общеобразовательная школа № 20», (МАОУ СОШ № 20)
- 1.7. Юридический адрес организации (учреждения) 626128 Тюменская обл., г. Тобольск, мкр. «Менделеево» д.б.

1.8. Основание для пользования объектом (оперативное управление, аренда, собственность): оперативное управление

1.9. Форма собственности (государственная, негосударственная): государственная

1.10. Территориальная принадлежность (федеральная, региональная, муниципальная): муниципальная

1.11. Вышестоящая организация (наименование): Департамент по образованию администрации города Тобольска

1.12. Адрес вышестоящей организации, другие координаты: г. Тобольск, ул. Семена Ремезова, 27; Телефон: 8 (3456) 24-66-75.

## **2. Характеристика деятельности организации на объекте**

2.1. Сфера деятельности (здравоохранение, образование, социальная защита, физическая культура и спорт, культура, связь и информация, транспорт, жилой фонд, потребительский рынок и сфера услуг, другое): образование

2.2. Виды оказываемых услуг: реализация общеобразовательной программы, присмотр и уход за детьми с 1года до окончания образовательных отношений

2.3. Форма оказания услуг (на объекте, с длительным пребыванием, в т.ч. проживанием, на дому, дистанционно): на объекте

2.4. Категории обслуживаемого населения по возрасту (дети, взрослые трудоспособного возраста, пожилые; все возрастные категории): дети

2.5. Категории обслуживаемых инвалидов (К, О, С, Г, У): инвалиды, передвигающиеся на коляске, инвалиды с нарушениями опорно-двигательного аппарата, нарушениями зрения, нарушениями слуха, нарушениями умственного развития

2.10. Плановая мощность: (посещаемость (количество обслуживаемых в день), вместимость, пропускная способность): 300 ч.

2.11. Участие в исполнении ИПРА инвалида, ребенка-инвалида (да, нет): да

## **3. Состояние доступности объекта**

### **3.1. Путь следования к объекту пассажирским транспортом**

(описать маршрут движения с использованием пассажирского транспорта) городской общественный транспорт автобусы № 4,20; до остановки «Деповская улица»;

наличие адаптированного пассажирского транспорта к объекту: нет

### **3.2. Путь к объекту от ближайшей остановки пассажирского транспорта:**

3.2.1 расстояние до объекта от остановки транспорта: 410 м

3.2.2 время движения (пешком): 5-6 мин

3.2.3 наличие выделенного от проезжей части пешеходного пути (да, нет): да

3.2.4 Перекрестки (*нерегулируемые; регулируемые, со звуковой сигнализацией, таймером; нет*): нерегулируемые

3.2.5 Информация на пути следования к объекту: (*акустическая, тактильная, визуальная; нет*): нет

3.2.6 Перепады высоты на пути: (*есть, нет*): есть

### 3.3. Организация доступности объекта для МГН – форма обслуживания

№ п/п	Категория МГН (вид нарушения)	Вариант организации доступности объекта (формы обслуживания) *
1	Все категории МГН	ДУ
	<i>в том числе:</i>	
2	передвигающиеся на креслах-колясках	Б
3	с нарушениями опорно-двигательного аппарата	ДУ
4	с нарушениями зрения	ДУ
5	с нарушениями слуха	ДУ
6	с нарушениями умственного развития	А

\* - указывается один из вариантов: «А», «Б», «ДУ», «ВНД»

### 3.4. Состояние доступности основных структурно-функциональных зон

№ п/п	Основные структурно-функциональные зоны	Состояние доступности, в том числе для основных категорий МГН
1	Территория, прилегающая к зданию (участок)	ДЧ-В
2	Вход (входы) в здание	ДЧ-И (Г, У); ДУ (О, С); ВНД (К)
3	Путь (пути) движения внутри здания (в т. ч. пути эвакуации)	ДЧ-И (Г, У); ДУ (О, С); ВНД (К)
4	Зона целевого назначения здания (целевого посещения объекта)	ДП-И (У); ДЧ-И (О, С, Г); ВНД (К)
5	Санитарно-гигиенические помещения	ДЧ-И (Г, У); ДУ (О, С); ВНД (К)
6	Система информации и связи (на всех зонах)	ДЧ-И (К, О, У); ДУ (С, Г)

\*\* Указывается: ДП-В - доступно полностью всем; ДП-И (К, О, С, Г, У) – доступно полностью избирательно (указать категории инвалидов); ДЧ-В - доступно частично всем; ДЧ-И (К, О, С, Г, У) – доступно частично избирательно (указать категории инвалидов); ДУ - доступно условно, ВНД - недоступно

### 3.5. ИТОГОВОЕ ЗАКЛЮЧЕНИЕ о состоянии доступности ОСИ:

Общее состояние доступности объекта оценено: доступное частично для инвалидов категории У (ДЧ-И (У)), доступное условно для инвалидов категории К, О, С, Г (ДУ (К, О, С, Г)).

## 7. Управленческое решение

### 7.1. Рекомендации по адаптации основных структурно-функциональных зон объекта

№ п/п	Основные структурно-функциональные зоны объекта	Рекомендации по адаптации объекта (виды работ)
1	Территория, прилегающая к зданию (участок)	Текущий ремонт; оказание ситуационной помощи; индивидуальное техническое решение (с использованием ТСР); организационные мероприятия; капитальный ремонт
2	Вход (входы) в здание	Оказание ситуационной помощи; индивидуальное техническое решение (с использованием ТСР); организационные мероприятия
3	Путь (пути) движения внутри здания (в т. ч. пути эвакуации)	Текущий ремонт; организационные мероприятия
4	Зона целевого назначения здания (целевого посещения объекта)	Текущий ремонт; организационные мероприятия
5	Санитарно-гигиенические помещения	Текущий ремонт; организационные мероприятия
6	Система информации и связи (на всех зонах)	Текущий ремонт; организационные мероприятия

### 5. Размещение информации на Карте доступности субъекта Российской Федерации согласовано:

Директор

МАОУ СОШ № 20

\_\_\_\_\_ Т.Н. Устькачкинцева

**ФОТООТЧЕТ от 25 октября 2022г.  
ПО ОБСЛЕДОВАНИЮ ЗДАНИЯ  
МАОУ СОШ № 20 (детский сад)  
г. Тобольск, мкр. Менделеево д. 27а**



*Фотом №1*



*Фотом №2*



*Фотом №3*



*Фотом №4*



*Фотом №5*



*Фотом №6*



*Фотом №7*



*Фотом №8*





*Фото №9*



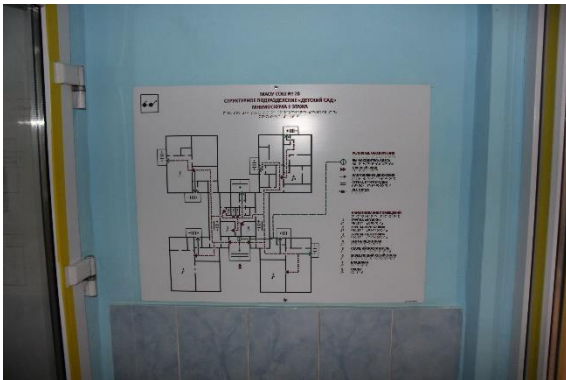
*Фото №10*



*Фото №11*



*Фото №12*



*Фото №13*



*Фото №14*



*Фотом №15*



*Фотом №16*



*Фотом №17*



*Фотом №18*



*Фотом №19*



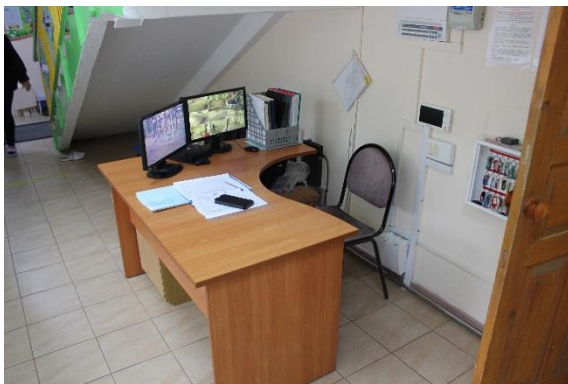
*Фотом №20*



*Фотом №21*



*Фотом №22*



*Фотом №23*



*Фотом №24*



*Фотом №25*



*Фотом №26*





*Фото №27*



*Фото №28*



*Фото №29*



*Фото №30*



*Фото №31*



*Фото №32*



***Фомо №33***



***Фомо №34***



***Фомо №35***



***Фомо №36***



***Фомо №37***



***Фомо №38***



*Фото №39*



*Фото №40*



*Фото №41*



*Фото №42*



*Фото №43*



*Фото №44*





*Фото №45*



*Фото №46*



*Фото №47*



*Фото №48*



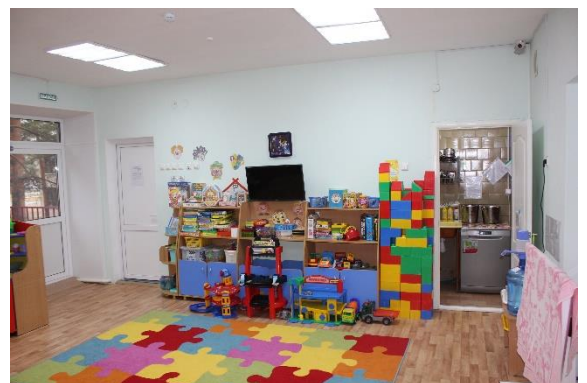
*Фото №49*



*Фото №50*



*Фото №51*



*Фото №52*



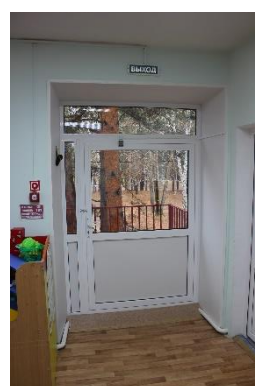
***Фомо №53***



***Фомо №54***



***Фомо №55***



***Фомо №56***



***Фомо №57***



***Фомо №58***



***Фомо №59***

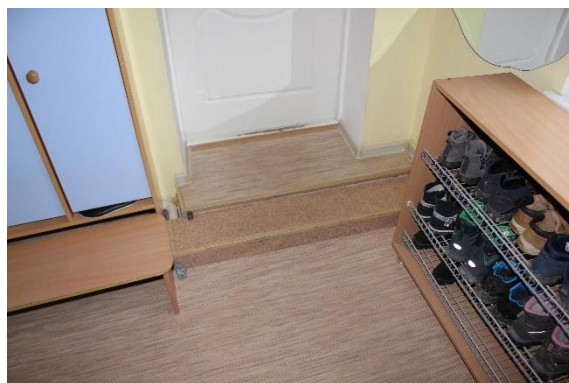


***Фомо №60***





*Фото №61*



*Фото №62*



*Фото №63*



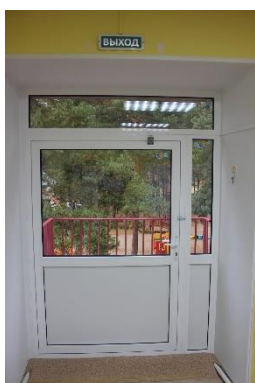
*Фото №64*



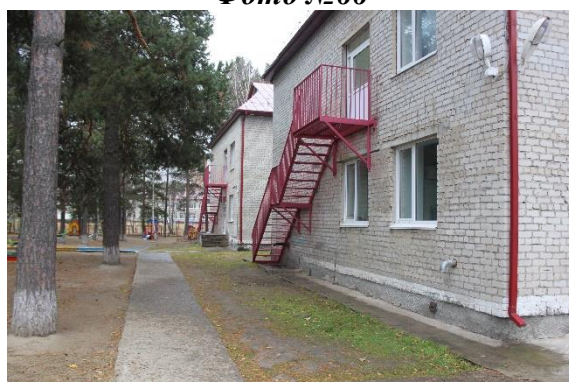
*Фото №65*



*Фото №66*



*Фото №67*



*Фото №68*



***Фомо №69***